

新興科技- 組織工程為典型跨科系學術領域

從1987年美國國家科學基金會(NSF)提出以來便備受眾人矚目

更於2000年5月被美國《時代》雜誌

列為未來十大熱門專業工作之首

而隨著組織工程發展

人體組織與器官病變與缺損

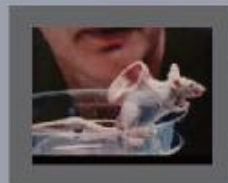
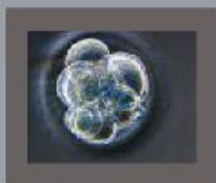
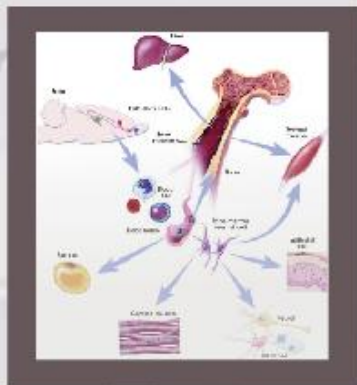
都可以像汽車進場保養更換上新的零件而恢復正常功能

想要更加貼近組織工程嗎?

想要更進一步了解什麼是幹細胞嗎?

歡迎自由登記讀選

「組織工程跨領域學程」



國立中正大學
National Chung Cheng University



組織工程學程

Tissue Engineering Program

學程網站

<http://www.cche.ccu.edu.tw/~tissue/>

電話:05-272-0411 #33408

傳真:05-272-0649

Email: chmwcl@ccu.edu.tw

學程負責單位

國立中正大學系統生物學與組織工程研究中心

組織工程學程

20學分

必修 (11學分)

生物學
普通生物學(一) (三者採計一科)
普通生物學(二)
組織工程概論
生醫材料
組織工程實驗

選修 (9學分)

A組 生物
分子生物學
細胞生物學
幹細胞學/幹原細胞學
生物技術原理應用
基礎藥理學
再生醫學
基因治療學
醫藥產業概論/新生技製藥產業*

B組 心理/生理
人體生理學
神經心理學：臨床取向
動物行為實驗/認識動物行為實驗
生理學(一)、生理學(二)
生理心理學(一)、生理心理學(二)
生理學實驗
實驗動物管理
神經解剖學
神經科學

C組 化工/材料
材料科學/奈米材料科學
材料化學導論
高分子概論
生物化學*
(最多承認3學分,且生科系學生不適用)
生物分離概論
精密材料合成
蛋白質體學原理與應用
生化工程

D組 系統生物/生物資訊與
系統生物學
生物資訊概論
計算方法概論
資料結構
計算機概論

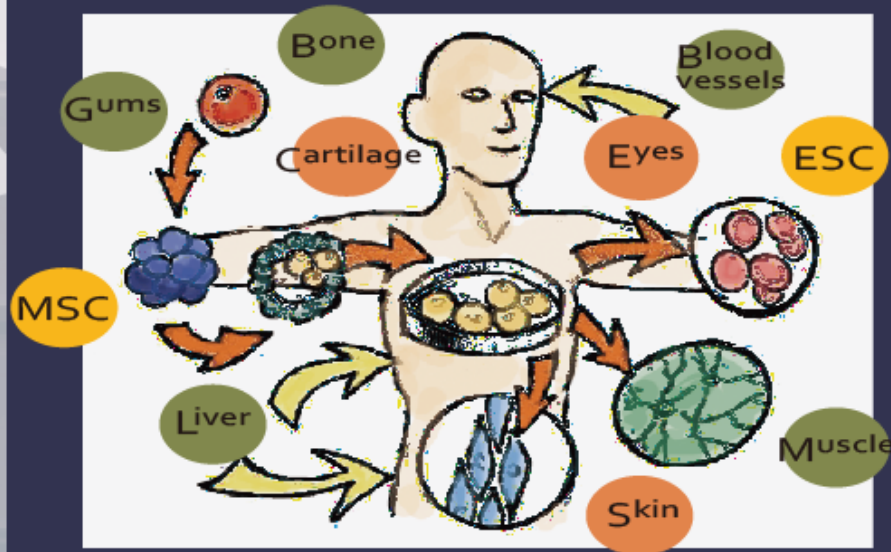
修業說明：

1. 修滿學程規定之20學分，含必修11學分，選修9學分(需跨2組以上)，即可獲得學程中心主任頒發證書資格。
2. 修滿學程規定之20學分，含必修11學分，選修9學分(需跨2組以上)，其中至少應有9學分屬跨院或系所課程，且不得計入學生本系所、雙主修、輔系或其他學程之畢業必修學分數，即可獲得學校教務處發給「學程證明書」之資格。



本校化工系、生科系、心理系、師資培育中心等十多位教授共同規劃設立。目的在使學生獲得組織工程的基本學識與實驗能力，提供學生培養新興學科與技能的學習機會，落實培養專業人才以因應國內生物與醫療產業之需求。

A NEW ERA FOR MEDICINE



本學程採登記制請由學程網站
<http://www.cche.ccu.edu.tw/~tissue/>
下載登記表填寫後寄至
化工系李文乾教授 <chmwcl@ccu.edu.tw> 登錄選讀